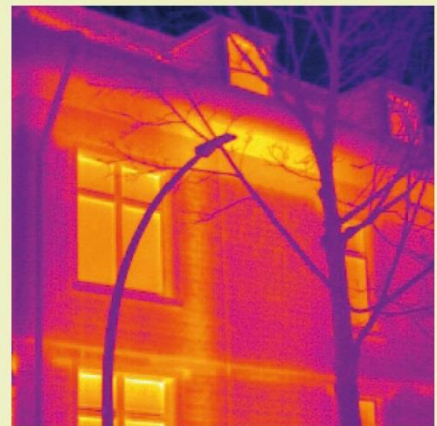


Vergabe-
empfehlung



Öffentliche Ausschreibung VOB/A Straßenbeleuchtung

Gemeinde Grafenau

Inhaltsverzeichnis

I.	Anzahl Angebote	3
II.	Formelle, rechnerische und technische Prüfung	4
III.	Wirtschaftliche und technische Prüfung.....	5
IV.	Gesamtergebnis	9
V.	Vergabeempfehlung	10

I. Anzahl Angebote

Die Ausschreibung für Umstellung der Straßenbeleuchtung auf LED erfolgte nach der VOB/A mit der Lieferung und Montage der Leuchten.

Insgesamt gingen fristgerecht fünfzehn Angebote von sechs Bietern ein.

Nr.	Bieter	Leuchten
1	Netze BW GmbH	Philips Lumistreet, CityClassic, CityCurve
2	Netze BW GmbH	Philips Luma, CityClassic, CityCurve
3	Netze BW GmbH	Schröder Teceo, Flexia, Pilzeo
4	Netze BW GmbH	Schröder Izylum, Flexia, Pilzeo
5	Omexom GA Süd GmbH	Trilux Lumega IQ, 9301K, Lumantix
6	Omexom GA Süd GmbH	Trilux Lumega IQ, 9301K, 9811
7	ID Beleuchtungstechnik	Angebot zurückgezogen
8	ID Beleuchtungstechnik	Philips Luma, CityClassic, CityCurve
9	ID Beleuchtungstechnik	Philips Lumistreet, CityClassic, CityCurve
10	Novaday GmbH	Novaday 500 mini, Glocke, Typ 400
11	Elektro-Jerg GmbH	Trilux Lumega IQ, 9301K, 9811 / Lumantix
12	Elektro-Jerg GmbH	Schröder Teceo, Flexia, Pilzeo
13	Elektro-Jerg GmbH	Schröder Izylum, Flexia, Pilzeo
14	Siteco GmbH	SL11, Glocke, Pilzleuchte
15	Siteco GmbH	SL21, Glocke, Pilzleuchte
16	Omexom GA Süd GmbH	Thorn Isa Pro, R2L2, Carat, Aerie Slim

Tab.1: Eingegangene Angebote

II. Formelle, rechnerische und technische Prüfung

Bei dem abgegebenen Angebot konnte im Rahmen der formellen, rechnerischen und technischen Prüfung keine Mängel festgestellt werden, die zu einem Ausschluss hätten führen müssen.

Die angebotenen Leuchten erfüllen die technischen und gesetzlichen Anforderungen, die für den ordnungsgemäßen Betrieb der Straßen-beleuchtung erforderlich sind.

III. Wirtschaftliche und technische Prüfung

Das Angebot wurde auf Basis der Bewertungsmatrix „Straßenbeleuchtung“ vom Projektträger Jülich (PtJ) bewertet. Diese Bewertungsmatrix wurde vom PtJ im Rahmen der Klimaschutzinitiative des Bundesministeriums für Umwelt, Naturschutz, Bau und Reaktorsicherheit (BMUB) für den Programmbaustein Straßenbeleuchtung entwickelt.

Das Ziel der Bewertungsmatrix ist es, unter Berücksichtigung aller relevanten Parameter, über die Lebensdauer der LED-Leuchten hinweg das **wirtschaftlichste Angebot** und nicht das billigste Angebot zu ermitteln.

Bewertungskriterien

A.	Preis	30 Prozent
B.	Installierte Leistung	35 Prozent
C.	Produktqualität und (Licht-)technische Eigenschaften	35 Prozent
D.	GESAMT	100 Prozent

A. Preis

Der Angebotspreis fließt mit 30 % in die Bewertung ein. Damit werden die Kosten der LED-Leuchten sowie der Montage ausreichend berücksichtigt.

Nr.	Bieter	Leuchten	Preis	Punkte
1	Elektro-Jerg GmbH	Schröder Izylum, Flexia, Pilzeo	426.080,57 €	30,00
2	Siteco GmbH	SL21, Glocke, City-Light	433.739,85 €	29,50
3	Elektro-Jerg GmbH	Schröder Teceo, Flexia, Pilzeo	435.378,46 €	29,40
4	Elektro-Jerg GmbH	Trilux Lumega IQ, 9301K, 9811 / Lumantix	436.431,79 €	29,30
5	Netze BW GmbH	Schröder Izylum, Flexia, Pilzeo	439.319,44 €	29,10
6	Netze BW GmbH	Schröder Teceo, Flexia, Pilzeo	448.976,29 €	28,50
7*	OMEXOM GA Süd GmbH	Thorn Isa Pro, R2L2, Carat, Aerie Slim	455.595,33 €	28,00
8	OMEXOM GA Süd GmbH	Trilux Lumega IQ, 9301K, 9811	470.136,63 €	27,20
9	OMEXOM GA Süd GmbH	Trilux Lumega IQ, 9301K, 9811	477.895,00 €	26,70
10*	Netze BW GmbH	Philips Lumistreet, CityClassic, CityCurve	489.435,10 €	26,10
11	Novaday GmbH	Novaday 500 mini, Glocke, Typ 400	498.288,10 €	25,60
12	Siteco GmbH	SL11, Glocke, Pilzleuchte	534.714,11 €	23,90
13	Netze BW GmbH	Philips Luma, CityClassic, CityCurve	559.580,84 €	22,80
14*	ID Beleuchtungstechnik	Philips Lumistreet, CityClassic, CityCurve	577.611,12 €	22,10
15	ID Beleuchtungstechnik	Philips Luma, CityClassic, CityCurve	678.310,75 €	18,80

Tab. 2: Angebotspreise (in Brutto)

Die * gekennzeichneten Angebote wurden aus der weiteren Bewertung herausgenommen.

BEGRÜNDUNG

A. Fehlende Lichttechnische Berechnungen

1. Netze BW GmbH mit Philips Lumistreet, CityClassic, CityCurve
2. ID Beleuchtungstechnik mit Philips Lumistreet, CityClassic, CityCurve

Die im Leistungsverzeichnis geforderten Lichttechnischen Berechnungen fehlen komplett bzw. wurden mit dem Leuchtenmodell Luma abgegeben.

B. Teilweise fehlende Lichttechnische Berechnungen und die angebotenen Leuchten entsprechen nicht den Vorgaben im Leistungsverzeichnis (keine Bogenleuchten im Angebot)

1. Omexom GA Süd GmbH mit Thorn Isa Pro, R2L2, Carat, Aerie Slim
 - Die Lichttechnischen Berechnungen für die Positionen 1.19 bis 1.22 aus dem Leistungsverzeichnis fehlen.
 - Das Leuchtenmodell Karat entspricht nicht dem im Leistungsverzeichnis ausgeschriebenen Leuchtentyp einer Bogenleuchte.

B. Installierte Leistung

Der Energieverbrauch wird über die installierte Leistung multipliziert mit der jährlichen Brenndauer ermittelt. Bei der im Leistungsverzeichnis geforderten Lebensdauer der LED-Straßenleuchten von 100.000 Stunden (entspricht einer Lebensdauer von ca. 25 Jahren) sind der Stromverbrauch und damit die jährlich anfallenden Stromkosten entsprechend zu berücksichtigen.

Nr.	Bieter	Leuchten	Inst. Leistung (W)	Punkte
1	ID Beleuchtungstechnik	Philips Luma, CityClassic, CityCurve	19.784	35,00
1	Netze BW GmbH	Philips Luma, CityClassic, CityCurve	19.784	35,00
3	OMEXOM GA Süd GmbH	Trilux Lumega, 9301K, Lumantix	20.155	34,40
3	OMEXOM GA Süd GmbH	Trilux Lumega, 9301K, Lumantix	20.155	34,40
3	Elektro-Jerg GmbH	Trilux Lumega, 9301K, Lumantix	20.155	34,40
6	Siteco GmbH	SL21, Glocke, Pilzleuchte	20.162	34,30
7	Novaday GmbH	Novaday 500 mini, Glocke, Typ 400	20.207	34,30
8	Netze BW GmbH	Schröder Izylum, Flexia, Pilzeo	20.889	33,10
8	Elektro-Jerg GmbH	Schröder Izylum, Flexia, Pilzeo	20.889	33,10
10	Netze BW GmbH	Schröder Teceo, Flexia, Pilzeo	21.272	32,60
10	Elektro-Jerg GmbH	Schröder Teceo, Flexia, Pilzeo	21.272	32,60
12	Siteco GmbH	SL11, Glocke, Pilzleuchte	21.993	31,50

Tab. 3: Installierte Leistung

C. Produktqualität und Lichttechnische Eigenschaften

Die Kategorie Produktqualität und Lichttechnische Eigenschaften gliedert sich in folgende Unterpunkte:

Lichttechnik

Bei der Lichttechnik wird anhand der eingereichten Lichttechnischen Berechnungen überprüft und bewertet, inwieweit die Bieter die Einhaltung der für die Straßenbeleuchtung geltende DIN 13201 nachweisen können.

Lebensdauer

Ein wichtiger Parameter ist die seitens der Hersteller prognostizierte Lebensdauer der LED-Leuchten, z. B. von 100.000 Stunden (L80).

Fehlt die Angabe der Lebensdauer im Angebot bzw. kann diese durch den Hersteller nicht nachgewiesen werden, kommt es zu Punktabzug.

Garantie

Die im Leistungsverzeichnis geforderte Mindestgarantie durch den Bieter beträgt 10 Jahre.

Wartungs- und Montagefreundlichkeit (Modularer Aufbau)

Hier spielt insbesondere die Montage der Leuchte auf den Straßenlaternenmast sowie die Handhabung beim Öffnen der Leuchte für evtl. Reparaturen bzw. für den Austausch von Teilen eine Rolle.

Leuchtengehäuse

Beim Material bzw. der Qualitätsanforderung an das Leuchtengehäuse und das Masteinschublager wurde im Leistungsverzeichnis Aluminiumdruckguss vorgegeben.

Nr.	Bieter	Leuchten	Punkte
1	OMEXOM GA Süd GmbH	Trilux Lumega, 9301K, 9811	35,00
2	Netze BW GmbH	Philips Luma, CityClassic, CityCurve	35,00
2	ID Beleuchtungstechnik	Philips Luma, CityClassic, CityCurve	35,00
4	Siteco GmbH	SL11, Glocke, Pilzleuchte	35,00
	OMEXOM GA Süd GmbH	Trilux Lumega, 9301K, Lumantix	34,00
5	Elektro-Jerg GmbH	Trilux Lumega, 9301K, Lumantix	34,00
6	Siteco GmbH	SL21, Glocke, Pilzleuchte	31,00
6	Netze BW GmbH	Schröder Izylum, Flexia, Pilzeo	31,00
6	Elektro-Jerg GmbH	Schröder Izylum, Flexia, Pilzeo	31,00
6	Netze BW GmbH	Schröder Teceo, Flexia, Pilzeo	31,00
6	Elektro-Jerg GmbH	Schröder Teceo, Flexia, Pilzeo	31,00
11	Novaday GmbH	Novaday 500 mini, Glocke, Typ 400	22,00

Tab. 4: Produktqualität und Lichttechnische Eigenschaften

IV. Gesamtergebnis

Das Angebot der Elektro-Jerg GmbH mit den Leuchten von Trilux erreicht mit 97,70 Punkten die höchste Punktzahl.

Nr.	Bieter	Leuchten	Punkte
1	Elektro-Jerg GmbH	Trilux Lumega 9301K, Lumantix	97,70
2	OMEXOM GA Süd GmbH	Trilux Lumega, 9301K, 9811	96,10
3	OMEXOM GA Süd GmbH	Trilux Lumega, 9301K, Lumantix	95,60
4	Siteco GmbH	SL21, Glocke, Pilzleuchte	94,80
5	Elektro-Jerg GmbH	Schröder Izylum, Flexia, Pilzeo	94,10
6	Elektro-Jerg GmbH	Schröder Teceo, Flexia, Pilzeo	93,60
7	Netze BW GmbH	Schröder Izylum, Flexia, Pilzeo	93,20
8	Netze BW GmbH	Philips Luma, CityClassic, CityCurve	92,10
9	Netze BW GmbH	Schröder Teceo, Flexia, Pilzeo	91,80
10	Siteco GmbH	Philips Luma, CityClassic, CityCurve	90,40
11	ID Beleuchtungstechnik	Philips Luma, CityClassic, CityCurve	87,80
12	Novaday GmbH	Novaday 500 mini, Glocke, Typ 400	82,00

Tab. 5: Gesamtergebnis

V. Vergabeempfehlung

endura kommunal empfiehlt die Auftragsvergabe an das Angebot der Elektro-Jerg GmbH zum Angebotspreis von 436.431,79 Euro mit den Leuchten von Trilux mit den Modellen Lumega IQ (Technische Leuchte), 9031K (Bogenleuchte) sowie der Lumantix (Pilzleuchte).

Begründung:

Das Angebot der Elektro-Jerg GmbH entspricht den technischen Vorgaben aus dem Leistungsverzeichnis und überzeugt insbesondere durch die hohe Produktqualität sowie die den lichttechnischen Eigenschaften.



endura kommunal GmbH
Emmy-Noether-Str. 2
79110 Freiburg im Breisgau

info@endura-kommunal.de
www.endura-kommunal.de

