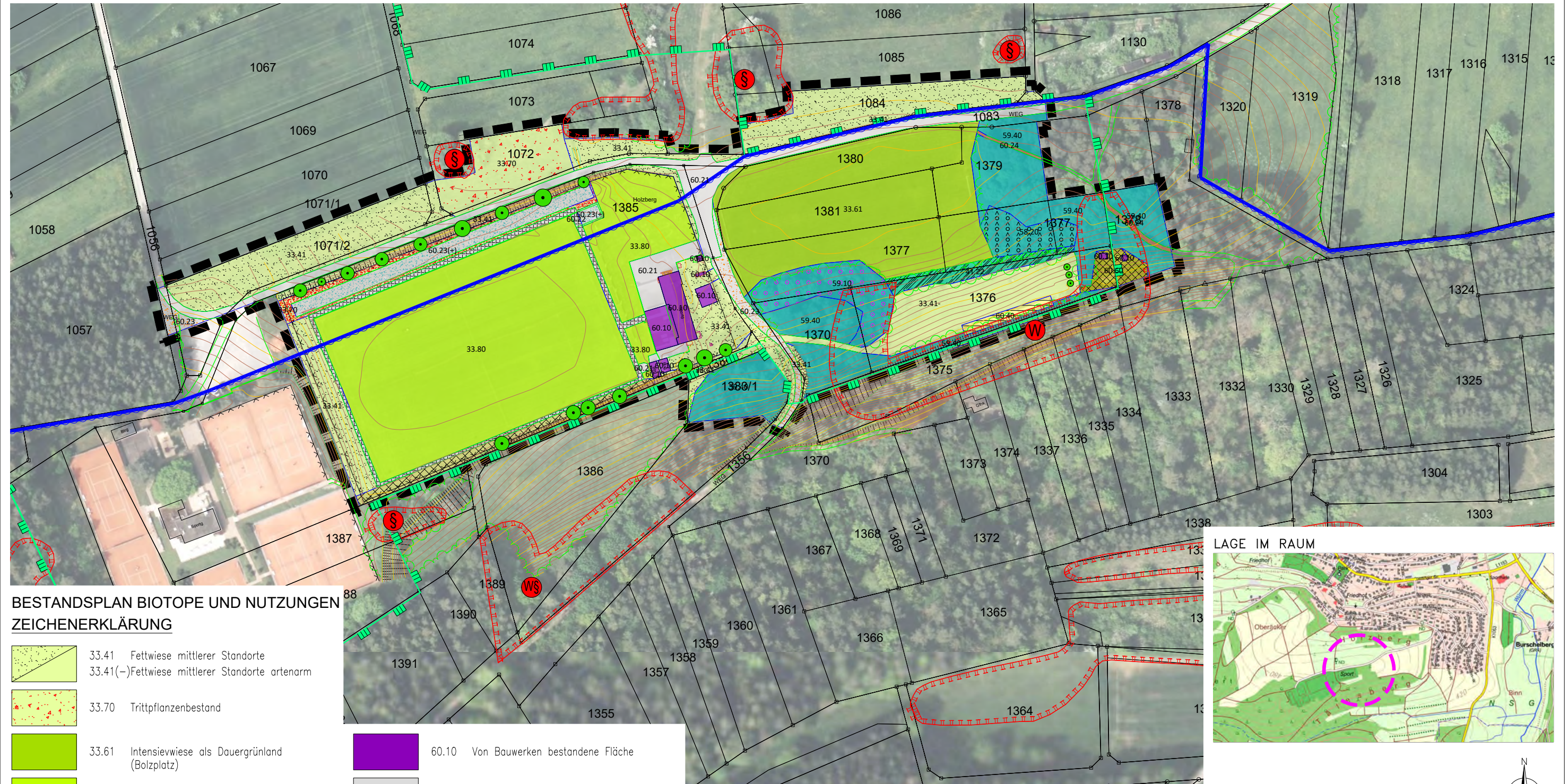


UMWELTBERICHT ZUM BEBAUUNGSPLAN 'SPORTANLAGEN HOLZBERG'

GEMEINDE GRAFENAU, LANDKREIS BÖBLINGEN



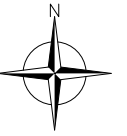
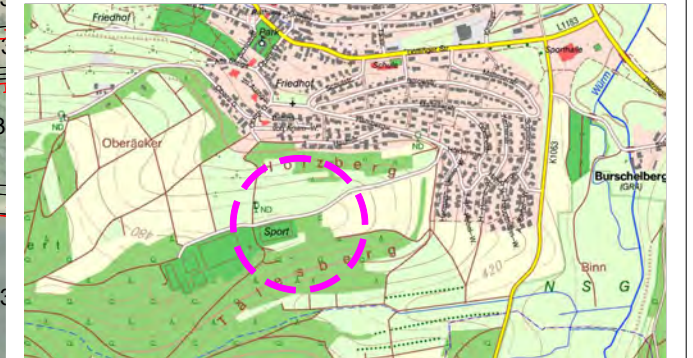
BESTANDSPPLAN BIOTOPE UND NUTZUNGEN ZEICHENERKLÄRUNG

- | | | | |
|--|---|--|--|
| | 33.41 Fettwiese mittlerer Standorte | | 60.10 Von Bauwerken bestandene Fläche |
| | 33.41(-)Fettwiese mittlerer Standorte artenarm | | 60.21 Völlig versiegelte Straße oder Platz |
| | 33.70 Trittpflanzenbestand | | 60.22 Gepflasterter Weg |
| | 33.61 Intensivwiese als Dauergrünland (Bolzplatz) | | 60.23 Weg/Platz mit wassergebundener Decke |
| | 33.80 Rasen / Sportrasen | | 60.23 (+) hier Laufbahn bzw. Sprunggrube mit Pflanzenbewuchs |
| | 35.10 Saumvegetation mittlerer Standorte | | 60.24 Unbefestigter Weg |
| | 41.22 Feldhecke mittlerer Standorte | | 60.40 Lagerfläche |
| | 58.20 Sukzessionswald aus Laub- und Nadelbäumen | | 60.60 Garten |
| | 59.10 Laubbaum-Bestand | | |
| | 59.40 Nadelbaum-Bestand | | |

Sonstige Planzeichen

- | | |
|--|---|
| | Einzelbaum |
| | Grenze des räumlichen Geltungsbereichs des Bebauungsplanes (§ 9 Abs. 7 BauGB) |
| | Waldbiotop |
| | Landschaftsschutzgebiet |
| | Wasserschutzgebiet |

LAGE IM RAUM



Umweltbericht zum Bebauungsplan
"Sportanlagen Holzberg"
in Grafenau - Dätzingen / Landkreis Böblingen
BESTANDSPPLAN DER
BIOTOP- UND NUTZUNGSSTRUKTUREN

Maßstab:	1 : 1.500	Projektnummer:	12298
Gez./Geb.:	10.06.20	Plannummer:	12298 / best-1.1
Ps./JS:		Änderungsvermerk:	erstellt
		Grundlage:	ALK, FDOP

BÜROGRÖRER UMWELT · VERKEHR · STADTPLANUNG	Büro Emplingen Hohenzollernweg 1 72186 Emplingen Tel.: 07485/9769-0 info@buero-groerer.de	Büro Dormstetten Schießgrabenstraße 4 72280 Dormstetten Tel.: 07443/24056-0 info@buero-groerer.de	Büro Owingen Gottlieb-Daimler-Str. 2 88696 Owingen Tel.: 07551/83498-0 info@buero-groerer.de
--	---	---	--